

AtlasDesign

Дизайн, неподвластный времени



Электроустановочные изделия
Каталог 2018

www.schneider-electric.ru

Life Is On

Schneider
Electric



О компании Schneider Electric

Компания Schneider Electric – мировой эксперт в управлении энергией и промышленной автоматизации – является ведущим разработчиком и поставщиком комплексных энергоэффективных решений для энергетики и инфраструктуры, промышленных предприятий, объектов гражданского и жилищного строительства, а также центров обработки данных.

160 000 сотрудников компании, оборот которой в 2017 финансовом году составил около 25 млрд евро, работают в более чем 100 странах мира, помогая клиентам управлять энергией и технологическими процессами наиболее безопасным, надежным, эффективным и экологичным образом. Технологии, программы и услуги Schneider Electric позволяют нашим клиентам улучшать управление и повышать степень автоматизации своей деятельности: идет ли речь о самых простых выключателях или о сложных промышленных системах. Наши подключенные технологии меняют отрасли промышленности, трансформируют города и делают жизнь ярче. Мы, в Schneider Electric, называем это **Life Is On**.

www.schneider-electric.ru

AtlasDesign – доступная роскошь от Schneider Electric

Компания Schneider Electric, мировой эксперт в управлении энергией и автоматизации, представляет новую серию электроустановочных изделий AtlasDesign. Впервые в эконом-сегменте ЭУИ реализованы технологии премиум-класса и представлены оттенки, не имеющие аналогов на российском рынке.

Безупречный дизайн

Новая коллекция AtlasDesign от Schneider Electric покоряет лаконичным и современным дизайном, а широкая палитра оттенков позволяет вписать розетки в любой интерьер.

В коллекции AtlasDesign Schneider Electric представлены эксклюзивные цветовые решения, наиболее интересным из которых по праву можно назвать оттенок «роскошный жемчуг» – цвет-хамелион, который переливается разными оттенками розово-голубой гаммы. Роскошь цвета, ранее доступная немногим, теперь может стать изюминкой вашего интерьера! В серии присутствуют и классические оттенки: «белый», «бежевый», «алюминий», «шампань» и «мокко», а также цвета, которые раньше были доступны лишь в премиум-сегменте: уникальные для рынка «изумруд» и «грифель», а также утонченные «карбон» и «сталь».

Антибактериальная технология

В линейке AtlasDesign лицевые детали серии выполнены из европейского термопластика с добавлением ионов серебра. Эта технология обеспечивает надежную защиту от распространения бактерий и гарантирует безупречную эффективность на протяжении всего срока эксплуатации. Изделия AtlasDesign от Schneider Electric с успехом прошли тестовые испытания с более чем 50 видами микробов, по результатам которых получили сертификат европейской лаборатории Biomaster.

«Занимая лидирующие позиции на российском рынке, Schneider Electric постоянно совершенствует выпускаемую продукцию. Мы работаем над тем, чтобы наши механизмы оставались надежными и качественными, дизайн изделий соответствовал самым актуальным тенденциям, а цена при этом становилась доступнее. Мы с гордостью представляем плод трудов российской команды Schneider Electric – новую серию электроустановочных изделий AtlasDesign», – говорит Нина Румянцева, лидер запуска ЭУИ компании Schneider Electric.

Технические преимущества

В серии AtlasDesign используется усовершенствованный механизм, доказавший свою надежность. Механизмы AtlasDesign обладают удобным подводом проводов, четкой маркировкой клемм и усиленными монтажными лапками. Рамки и накладки механизмов выполнены из термопластика, устойчивого к царапинам и UV-излучению. Все изделия проходят строгий контроль, соответствуют ГОСТам и стандартам EAC.

Российское производство – доступная цена

Каждое третье электроустановочное изделие Schneider Electric, которое продается в России, производится на заводе «Потенциал» в Козьмодемьянске. Локализация производства и строгое соответствие европейским стандартам позволяет создавать продукт высокого качества по привлекательной цене.

В ассортименте механизмов AtlasDesign вы найдете выключатели, розетки с заземлением и без него, различные виды телекоммуникационных функций, современные диммеры, работающие с димируемыми LED-лампами, термостаты, трехклавишные и карточные выключатели с задержкой времени, а также другие уникальные и востребованные изделия.

Узнать больше о новой серии AtlasDesign от Schneider Electric можно на сайте www.schneider-electric.ru.





Содержание

Введение

| | |
|--|----|
| AtlasDesign | 6 |
| Антибактериальная технология | 8 |
| Технические преимущества | 10 |
| Широкий выбор функций для любого интерьера | 12 |
| Телекоммуникационные функции | 16 |
| Функции комфорта | 19 |
| AtlasDesign Art | 20 |
| AtlasDesign Aqua | 22 |
| Рамки и аксессуары | 25 |

Каталог изделий

| | |
|-----------------------------------|----|
| Механизмы | 26 |
| Рамки и аксессуары | 29 |
| Изделия в сборе | 30 |
| AtlasDesign Art | 32 |
| AtlasDesign Aqua | 33 |

Техническое описание

| | |
|--|----|
| Соответствие стандартам и техническим условиям | 34 |
| Примеры подключения | 35 |
| Телекоммуникационные розетки | 36 |
| Функции комфорта | 38 |
| Зарядное устройство | 42 |
| Размеры изделий | 43 |

Референсы

| | |
|----------------------------------|----|
| Расшифровка референсов | 44 |
| Перечень референсов | 45 |

Печатная и рекламная продукция

| | |
|---|----|
| Оформление магазинов и точек продаж | 46 |
| Типы упаковки | 47 |

AtlasDesign

Чёткие прямые линии, геометричность, строгость и лаконичность – вот основные черты немецкого стиля, которые воплощены в нашей новой коллекции. Классика вне времени, которая украсит любой интерьер.

В цветовой палитре царит минимализм – это спокойная гамма с тёплыми, приглушёнными тонами.

Выберите цветовое исполнение, которое подходит именно вам.

Благородный пластик

Строгие «квадраты» из износостойкого термопластика будут отлично смотреться и в уютной гостиной, и в офисе. Доступны модели **белого** и **бежевого** цветов, без которых невозможно представить себе немецкий стиль.

В ногу со временем

Мы разработали для вас интересные цветовые решения в сдержанном стиле, соответствующие современным трендам в дизайне интерьера.

Алюминий – это цвет, которые неизменно пользуется популярностью и особенно хорошо будет смотреться в офисах. Стильные очертания серии в этом оттенке – сочетание, от которого сложно оторвать взгляд.

Шампань и **мокко** – два «обязательных» цвета в немецком интерьере. При создании этих ЭУИ мы применили технологию мелкого дробления слюды, так что на свету вы можете заметить красивые блики – выключатель цвета «шампань» напомнит о пузырьках игристого напитка. Цвет «мокко», более насыщенный и глубокий, станет отличным дополнением интерьера с любыми оттенками коричневого – от самого тёмного до самого светлого.

Помимо этого, мы подготовили цветовые исполнения, аналогов которым нет у других производителей.

Роскошный жемчуг. Впервые на российском рынке в электроустановке представлен роскошный жемчуг-хамелеон. В отличие от перламутра, который есть в большинстве современных линеек, этот жемчуг совмещает в себе сразу несколько оттенков: и розоватый, и жёлтый, и голубой. Он смотрится оригинально, эффектно и аккуратно в любом из них. Такой уникальный цвет используется для покраски исключительно люксовых образцов бытовой техники и немецкого автопрома.

Грифель. Это ещё один оттенок, аналогов которому нет на рынке. Серо-голубые розетки и выключатели с матовой текстурой подойдут и для светлых, и для более тёмных интерьеров.

Изумруд. Этот насыщенный тёмно-бирюзовый цвет, переходящий в глубокий синий, понравится каждому, кто хочет расставить яркие акценты, без которых немислим современный интерьер. Матовый оттенок с лёгким мерцанием соответствует современным трендам в дизайне и не противоречит немецкой сдержанности.

Доступная роскошь

Мы рады представить цветовые решения, которые ранее были доступны лишь в премиум-сегменте.

Карбон. Электроустановочные изделия насыщенного матового чёрного цвета. Шестислойное покрытие полимерной краской не потускнеет и не сотрётся с течением времени. Кроме того, напоминает на ощупь мягкую резину – к таким розеткам и выключателям приятно прикасаться.

Сталь. Для этих ЭУИ мы использовали девятислойное покрытие, которое создаёт иллюзию металлической поверхности. Подобную методику применяют лишь на некоторых европейских заводах – это трудозатратная и дорогостоящая технология, которая позволяет добиться максимальной износостойкости. Такое покрытие используется обычно на руле и ручках автомобиля – поверхностях, к которым прикасаются чаще всего.



Белый



Бежевый



Алюминий



Жемчуг



Шампань



Мокко



Грифель



Изумруд



Сталь



Карбон

Антибактериальная технология

Впервые в экономичном сегменте доступны антибактериальные модели в белом цвете.

Антибактериальность – одно из важнейших требований к электроустановочным изделиям в западных медицинских учреждениях, ведь розетки и выключатели – едва ли не главные очаги размножения бактерий. В России они не слишком широко распространены, поскольку подобные серии ЭУИ были доступны лишь в премиальном сегменте.

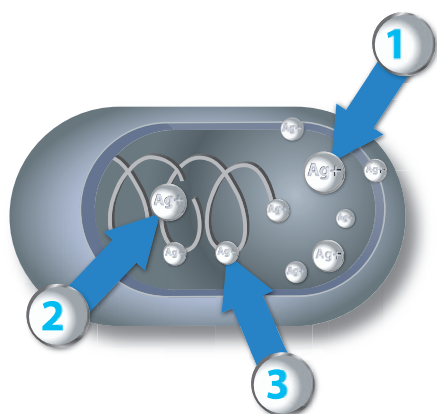
Мы решили это изменить. С появлением AtlasDesign любой покупатель – будь то конечный пользователь или государственное учреждение – может в обычном магазине приобрести антибактериальные ЭУИ без спецзаказа.

В январе 2018 года наша компания получила сертификат от европейской лаборатории «Биомастер», подтверждающий, что по результатам испытаний на изделиях серии AtlasDesign не размножаются микробы.

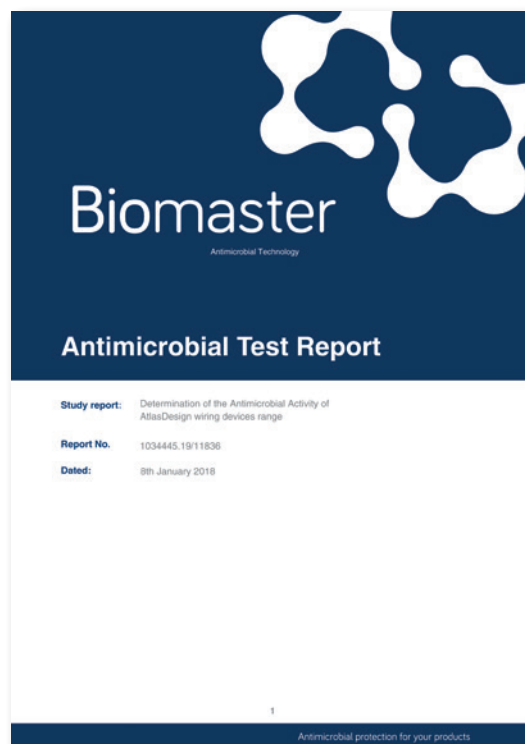
Как это работает?

Обычно пластик покрывается специальным составом с ионами серебра – они не дают бактериям размножаться до тех пор, пока состав не сотрется. Это происходит в течение 3-4 лет, после чего гарантия на изделие заканчивается.

В линейке AtlasDesign мы применяем принципиально новый подход и используем одну из самых дорогих технологий производства. В наш пластик уже введены ионы серебра – им ничего не угрожает, и гарантия на изделие становится фактически бессрочной. Даже спустя 15 лет использования пластика тесты показывают 100% эффективность!

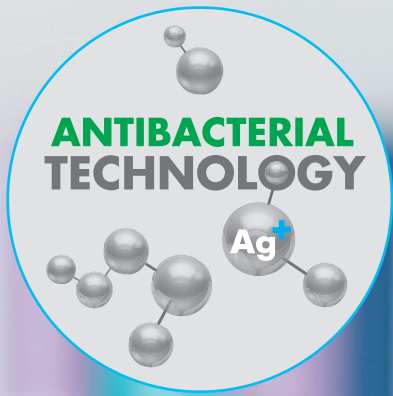


- 1 Ионы серебра присоединяются к поверхности клетки бактерии. Это нарушает клеточную стенку и предотвращает рост бактерии.
- 2 Ионы серебра притягиваются к ферментам клеток. Это предотвращает производство энергии бактерией.
- 3 Ионы серебра прерывают клеточную ДНК. Это предотвращает создание новых клеток и размножение бактерий.



В ходе проведенных испытаний пластик подвергался воздействию пятидесяти видов микробов. Антибактериальный эффект достигается очень быстро: уже через 15 минут взаимодействия уничтожаются 80% микробов, через 2 часа – 99,9%.

Таким образом, изделия AtlasDesign соответствуют стандарту качества ISO 22196:2011.



Технические преимущества

Прекрасный внешний вид и привлекательное ценовое предложение – далеко не все преимущества серии AtlasDesign. В розетках и выключателях используется усовершенствованный механизм, доказавший свою надежность в сериях Glossa и W59. Механизм разработан в Германии и протестирован российскими электриками, что гарантирует высокое качество и легкость установки.

Удобный подвод проводов, четкая маркировка клемм, усиленные прямые монтажные лапки для лучшей фиксации механизма в монтажной коробке и шаблон для зачистки проводов на корпусе изделий – вот далеко не полный перечень преимуществ, которые отмечают профессионалы при установке изделий AtlasDesign.

Высококачественный, европейский термопласт полиамид для производства оснований розеток и выключателей обеспечивает дополнительную жесткость и долговечность конструкции. Лицевые детали изделий изготовлены из высококачественного ABS-пластика, устойчивого к царапинам и UV-излучению. Все функции серии AtlasDesign проходят строгий контроль качества и соответствуют стандартам EAC.

Выключатели

- Широкий ассортимент – одноклавишные, двухклавишные, трехклавишные выключатели, переключатели, с подсветкой и без подсветки – позволяет подобрать функцию, требуемую для проектов любой степени сложности.
- Энергоэффективная светодиодная подсветка голубого цвета смотрится стильно и позволяет легко найти выключатель в темное время суток. Применение новой конструкции светофильтра позволяет равномерно распределять световой пучок, обеспечивая комфортное для восприятия свечение.
- Классический щелчок делает включение и выключение света не вынужденной необходимостью, а приятным ежедневным действием.





Розетки

- В ассортименте серии одноместные и двойные розетки с заземлением и без заземления, со шторками и без шторок. Каждый клиент сможет найти ту функцию, которая необходима именно ему.
- Контактные группы розеток обеспечивают надежную фиксацию и совместимость со всеми типами вилок.
- Усиленные латунные пластины гарантируют надежность цепи заземления.



Широкий выбор функций для любого интерьера

Трехклавишные выключатели

Трехклавишные выключатели серии AtlasDesign существенно улучшат комфорт в вашем доме. Имея несложную конструкцию, они решают ряд важных проблем, предоставляя возможность для разделения зон освещения. Трехклавишный выключатель идеально подходит как для комнат с многоуровневой системой освещения, так и для нескольких помещений, позволяя управлять их освещением с одного места (из одного узла).



USB-зарядное устройство

Сложно представить современный дом без USB-зарядного устройства. Эффективный и удобный в эксплуатации механизм 2,1А быстро зарядит мобильные гаджеты и избавит от необходимости применения адаптеров. Благодаря стильному внешнему виду USB-зарядки прекрасно впишутся в интерьер помещения. Наличие двух постов позволяет заряжать два мобильных устройства одновременно.

USB-зарядка универсальна: блок питания является интегрированным устройством, который в автоматическом режиме рассчитывает величину рабочего тока зарядки, что обеспечивает широкий диапазон заряжаемых устройств. Устройство легко установить, так как процесс установки не отличается от монтажа обычной точки подключения электроприборов. В режиме ожидания USB-зарядки практически не потребляют электроэнергию, позволяя её экономить. Благодаря многопостовому монтажу USB-розетку можно разместить бок-о-бок с другими электроустановочными изделиями.



Карточный выключатель с задержкой времени

Карточный выключатель с задержкой времени – востребованная функция для отелей. Достав либо изъев карточку, гость больше не останется в полной темноте – карточный выключатель с задержкой времени выключения обеспечит комфорт и удобство нахождения в номере. Функция представлена в десяти цветах, что позволяет использовать ее практически в любом проекте.



Розетка с выталкивателем

Розетка с выталкивателем особенно актуальна для точек, которые используются для подключения бытовой техники и компьютеров – довольно часто из них бывает тяжело извлекать вилку, особенно при некачественном монтаже розетки в стене. Для того чтобы сделать этот процесс удобнее для пользователей, мы оснастили розетку специальным механизмом: рычаг с правой стороны при повороте выталкивает вилку, так что больше не нужно прилагать усилий, чтобы её освободить.





Двойная розетка

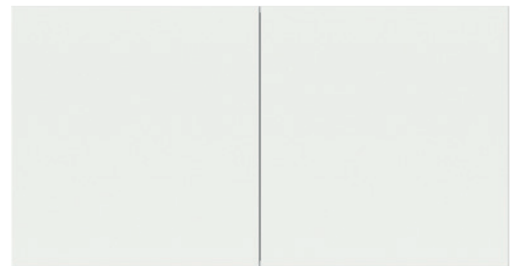
Есть только одна монтажная коробка, но необходимо будет подключить два или более приборов? Эта задача легко решается с помощью установки двойной розетки AtlasDesign. Ассортимент функции позволяет выбрать розетку с заземлением и без заземления, со шторками и без шторок, во всех десяти цветах серии. Стильное исполнение розетки удачно украсит любой интерьер. Розетка представлена в классическом квадратном дизайне в сочетании с плавными контурными линиями, подчеркивая индивидуальность и неповторимость дизайна данной серии.

Двойная розетка с раздвижными крышками

Новая функция оптимизирует пространство, увеличивает рабочую зону, например, столешницы или офисного стола, и поможет грамотно расположить электрические приборы в помещении. Для удобства монтажа мы предусмотрели специальную монтажную коробку, которую по достоинству оценят электрики. Функция повысит безопасность использования электроприборов: провода будут аккуратно спрятаны, а правильное размещение блоков предотвращает попадание влаги на встраиваемые розетки. Розетка с раздвижными крышками защитит изделие от попадания пыли.

Изделие не только очень практично в использовании, но и стильное по своему исполнению. За счет современного дизайна розетка с раздвижными крышками будет превосходно смотреться на любой поверхности. Это достойная альтернатива разветвителям и другим приспособлениям. Кроме того, это самая плоская розетка в своём сегменте – она практически сливается со стеной.

Розетка с раздвижными крышками – это функция, позволяющая посмотреть на простую розетку по-новому.



Телекоммуникационные функции

ТВ розетка

ТВ розетка позволяет подключить внутридомовую антенну для приёма эфирного телевидения. В серии AtlasDesign представлены три вида ТВ розеток. В зависимости от расположения телевизоров в квартире или загородном доме можно выбрать наиболее оптимальный тип подключения.

- ТВ коннектор можно использовать для подключения одной ТВ антенны, так и для реализации нескольких подключений по схеме «звезда».
- Используя проходные ТВ розетки, можно реализовать последовательное подключение, в конце обязательно необходима оконечная ТВ розетка.



Двойная розетка ТВ + компьютерная RJ45

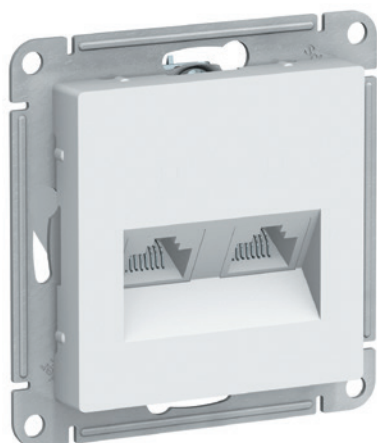
Двойная розетка ТВ + компьютерная RJ45 позволяет работать как с аналоговым, так и с цифровым сигналом при подключении современных телевизоров. Благодаря данной конфигурации можно смотреть эфирное телевидение через обычную антенну или через сеть интернет с возможностью трансляции видео высокого качества, используя IP-TV технологию.



Компьютерная розетка RJ45

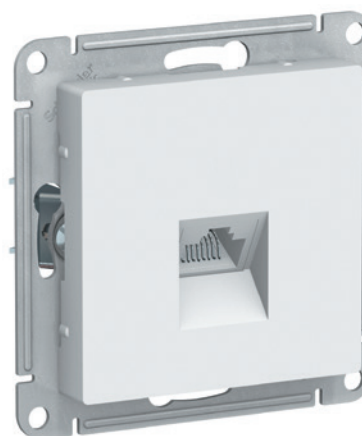
Компьютерная розетка RJ45, кат. 5E, является востребованной функцией дома и в офисе. Самой важной характеристикой сети является скорость передачи данных.

Разъем и кабель кат. 5E позволяют обеспечить скорость до 1 Гбит/с (до 100 МГц, 1000Base-T), что полностью удовлетворяет всем современным потребностям для передачи данных. В зависимости от предпочтений клиента розетка доступна как в одиночном, так и в двойном исполнении.



Телефонная розетка RJ11

Телефонная розетка RJ11 подходит для подключения телефонного коннектора как дома, так и в офисе.



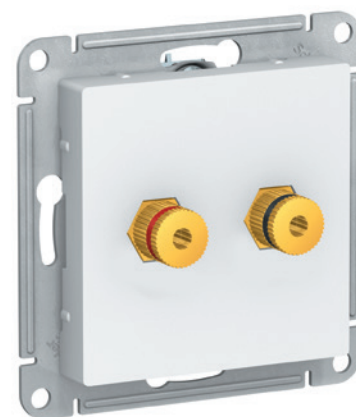


Аудиорозетка

Аудиорозетка используется для профессионального подключения акустического кабеля сечением до 10 мм² от динамиков или колонок к сети в акустических системах класса High-End. Она обеспечивает непрерывную и качественную подачу аудиосигналов с помощью зажима гайками или с использованием штекера с подпружиненными контактами. Таким образом, можно оптимизировать подключение и избавиться от большого количества акустических кабелей. Аудиорозетка легко устанавливается и безопасна в использовании.

Вывод кабеля

Вывод кабеля – это функция для широкого спектра применения и отличная альтернатива дорогостоящим HDMI-розеткам при ограниченном бюджете. Благодаря прямому соединению проводов с помощью вывода кабеля минимизируется потеря сигнала.





Потолочный датчик движения 360°

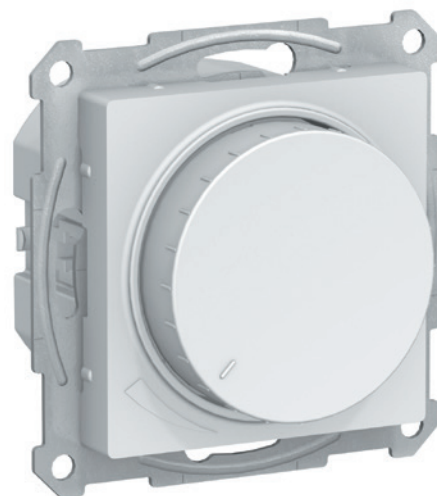
Больше не надо искать выключатель в темноте! Потолочный датчик движения открытого монтажа автоматически включает освещение при обнаружении движения, тепла или звука в помещении. Механизм универсален: работает с любыми типами источников света, в том числе LED-лампами. Высота установки датчика находится в диапазоне 2,2 – 4 м, при этом зона охвата составляет 360 градусов, а максимальное расстояние обнаружения – 6 метров. Датчик удобно настраивается в зависимости от предпочтений: время задержки выключения, порог освещенности и уровень звука можно отрегулировать. Больше не придется беспокоиться о том, что вы забыли выключить свет перед уходом – датчик движения позаботится об экономии электроэнергии.

Функции комфорта

Поворотно-нажимные светорегуляторы (диммеры) 315 и 630 Вт

Поворотно-нажимной диммер позволит установить комфортный уровень яркости светильников в помещении. Диммеры доступны в двух вариантах: на 315 и на 630 Вт и совместимы как с лампами накаливания и галогенными лампами, так и с диммируемыми LED-лампами от 7 до 157 / 315 Вт в зависимости от исполнения диммера. Функция сохранения последнего уровня яркости, бесшумность и плавный пуск делают использование диммера не только практичным, но и приятным. Безопасность обеспечивается электронной защитой от перегрузки и короткого замыкания.

Кроме того, регулировка минимального уровня яркости и особо точный ход рукоятки диммера (фиксируемые мини положения) позволяют добиться нужной атмосферы быстро, удобно и легко.



Термостат комнатный/теплого пола 16 А

Термостат комнатный/теплого пола 16 А позволяет установить комфортную температуру в помещении. Электронный механизм с цифровым дисплеем обеспечивает точное поддержание заданных значений и позволяет запрограммировать режим работы и расписание на каждый день недели. Изделие имеет современный дизайн и легкое управление. Благодаря функции блокировки – дети не смогут изменить температурный режим, если вы этого не хотите. Термостат универсален и может контролировать как теплый пол, так и электрические обогреватели. Внутренний и внешний NTC датчики температуры обеспечивают функцию двойного контроля температуры. Также в устройстве предусмотрена защита от замерзания и перегрева. Термостат доступен только в белом цвете.

AtlasDesign Art

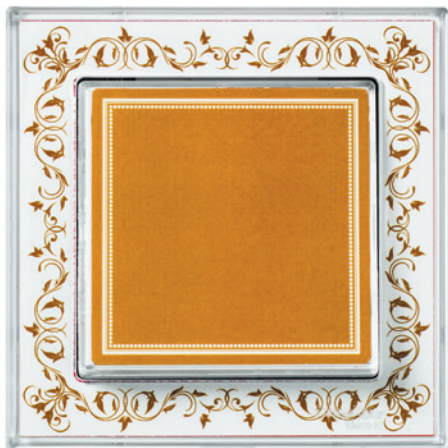
Не нашли нужный оттенок? Не беда! Креативные решения созданы для ценителей оригинальности. Мы подготовили предложение, которое придётся по вкусу даже самым взыскательным покупателям – вы можете «раскрасить» ЭУИ в нужные цвета.

Рамка и выключатели оснащены небольшой пластиковой прозрачной крышкой. Вы можете подложить под неё обои, тонкую ткань, фотографию членов семьи или картинку с изображением любимого героя – в зависимости от вашей фантазии. Более того – прозрачную клавишу можно сочетать с рамкой любого из привлекательных цветов AtlasDesign и наоборот: цветная клавиша будет прекрасно смотреться с рамкой индивидуального дизайна.

В креативное предложение выходят розетки, выключатели и рамки до двух постов, которые превосходно впишутся в любой интерьер – от хай-тек до классического.

AtlasDesign – это классика, способная удивить.



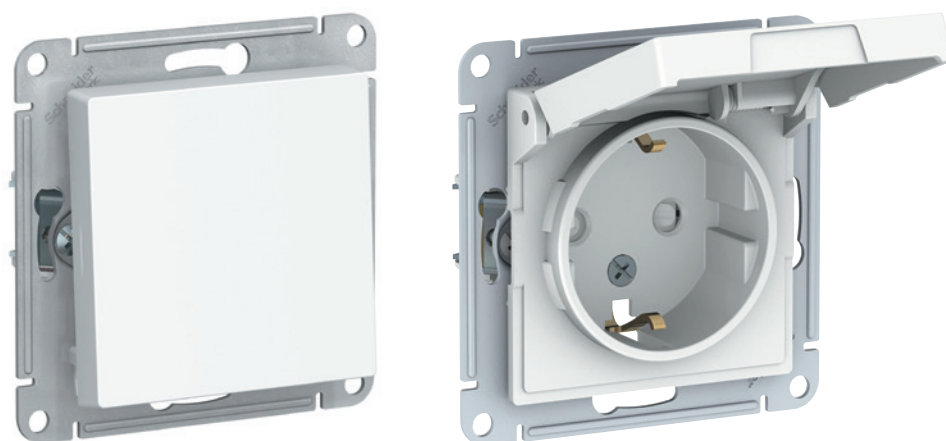
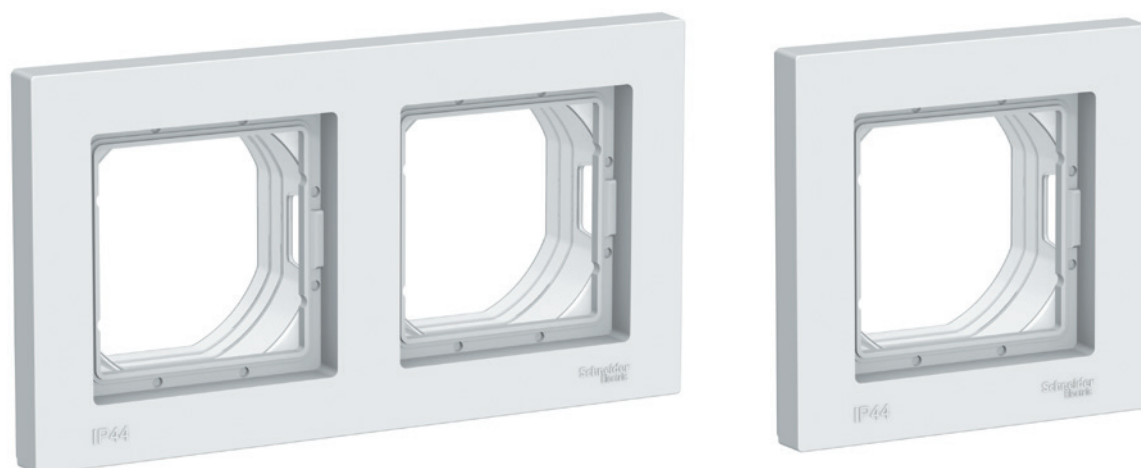


AtlasDesign Aqua

Пылевлагозащитное предложение

Функции AtlasDesign со степенью защиты IP44 обеспечат безопасность в ванной или на кухне. Благодаря рамочной конструкции вы сможете разместить в любом месте нужную комбинацию функций. Розетка и переключатель с функцией выключателя устанавливаются в стандартный подрозетник. Защитный кожух, шторки и лицевая панель с защитной крышкой обеспечивают гарантированно надежную защиту механизма и контактной группы при использовании изделия во влажных и пыльных помещениях.

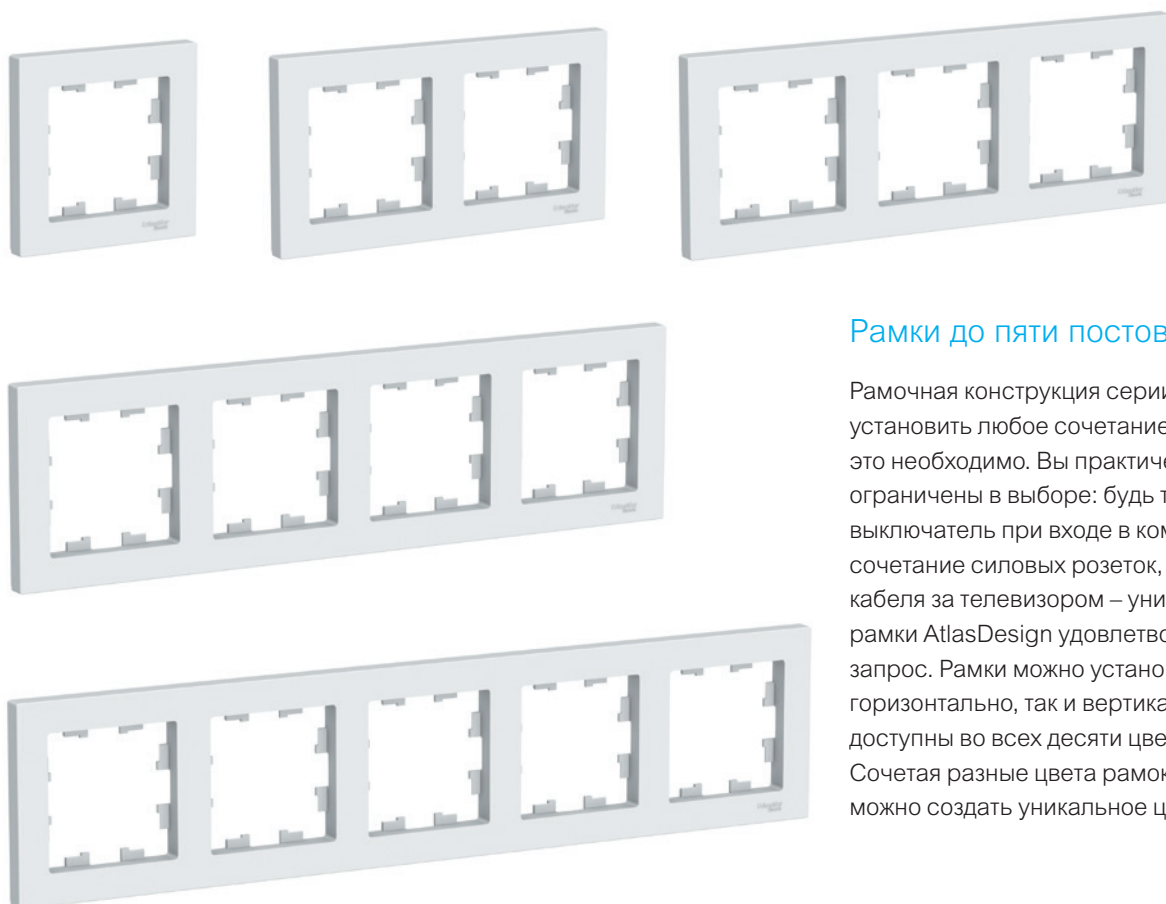
Изделия со степенью защиты IP44 могут использоваться только с соответствующими рамками и доступны только в белом цвете.







Рамки и аксессуары



Рамки до пяти постов

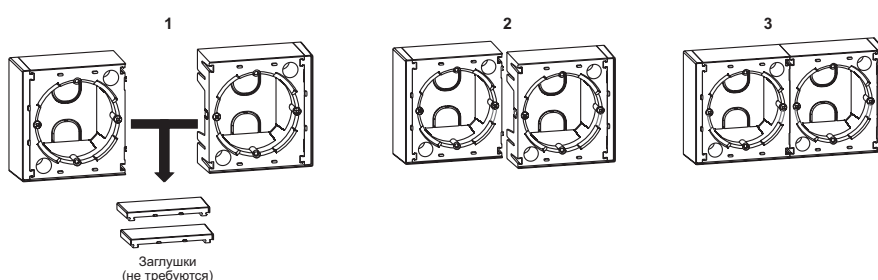
Рамочная конструкция серии позволяет установить любое сочетание функций там, где это необходимо. Вы практически не ограничены в выборе: будь то один выключатель при входе в комнату или сочетание силовых розеток, ТВ и вывода кабеля за телевизором – универсальные рамки AtlasDesign удовлетворят любой запрос. Рамки можно установить как горизонтально, так и вертикально. Они доступны во всех десяти цветах серии. Сочетая разные цвета рамок и механизмов, можно создать уникальное цветовое решение.



Подъемные коробки

Благодаря подъемным коробкам ЭУИ серии AtlasDesign можно установить способом открытого монтажа. В комплекте с каждой подъемной коробкой идет соединитель с улучшенной конструкцией, благодаря которому в ряд можно легко и быстро установить необходимое количество подъемных коробок с нужными функциями. Перфорированные отверстия обеспечивают простое и быстрое соединение с кабельными каналами. Подключение скрытой в стене проводки осуществляется через предварительно прорезанные кабельные вводы, а регулируемые точки крепления облегчают позиционирование коробки наружного монтажа четко по горизонтали.

Подъемные коробки доступны во всех десяти цветах серии AtlasDesign, так что вы не ограничены в выборе. Рамки приобретаются дополнительно в зависимости от количества постов.





ATN000111



ATN000113

Выключатели 10 АХ, 250 В, ~

| | Выключатель | Выключатель с подсветкой |
|----------|-------------|--------------------------|
| Цвет | 1-клавишный | 1-клавишный |
| Белый | ATN000111 | ATN000113 |
| Бежевый | ATN000211 | ATN000213 |
| Алюминий | ATN000311 | ATN000313 |
| Жемчуг | ATN000411 | ATN000413 |
| Шампань | ATN000511 | ATN000513 |
| Мокко | ATN000611 | ATN000613 |
| Грифель | ATN000711 | ATN000713 |
| Изумруд | ATN000811 | ATN000813 |
| Сталь | ATN000911 | ATN000913 |
| Карбон | ATN001011 | ATN001013 |



ATN000131



ATN000151



ATN000153

Выключатели 10 АХ, 250 В, ~

| | Выключатель | Выключатель | Выключатель с подсветкой |
|----------|-------------|-------------|--------------------------|
| Цвет | 3-клавишный | 2-клавишный | 2-клавишный |
| Белый | ATN000131 | ATN000151 | ATN000153 |
| Бежевый | ATN000231 | ATN000251 | ATN000253 |
| Алюминий | ATN000331 | ATN000351 | ATN000353 |
| Жемчуг | ATN000431 | ATN000451 | ATN000453 |
| Шампань | ATN000531 | ATN000551 | ATN000553 |
| Мокко | ATN000631 | ATN000651 | ATN000653 |
| Грифель | ATN000731 | ATN000751 | ATN000753 |
| Изумруд | ATN000831 | ATN000851 | ATN000853 |
| Сталь | ATN000931 | ATN000951 | ATN000953 |
| Карбон | ATN001031 | ATN001051 | ATN001053 |



ATN000115

Выключатели кнопочные 10 АХ, 250 В, ~

| | Выключатель с самовозвратом | Выключатель карточный с задержкой времени |
|----------|-----------------------------|---|
| Цвет | 1-клавишный | 1-клавишный |
| Белый | ATN000115 | ATN000167 |
| Бежевый | ATN000215 | ATN000267 |
| Алюминий | ATN000315 | ATN000367 |
| Жемчуг | ATN000415 | ATN000467 |
| Шампань | ATN000515 | ATN000567 |
| Мокко | ATN000615 | ATN000667 |
| Грифель | ATN000715 | ATN000767 |
| Изумруд | ATN000815 | ATN000867 |
| Сталь | ATN000915 | ATN000967 |
| Карбон | ATN001015 | ATN001067 |



ATN000161



ATN000163



ATN000171



ATN000165

Переключатели 10 АХ, 250 В, ~

| | Переключатель | Переключатель с подсветкой | Переключатель перекрестный | Переключатель |
|----------|---------------|----------------------------|----------------------------|---------------|
| Цвет | 1-клавишный | 1-клавишный | 1-клавишный | 2-клавишный |
| Белый | ATN000161 | ATN000163 | ATN000171 | ATN000165 |
| Бежевый | ATN000261 | ATN000263 | ATN000271 | ATN000265 |
| Алюминий | ATN000361 | ATN000363 | ATN000371 | ATN000365 |
| Жемчуг | ATN000461 | ATN000463 | ATN000471 | ATN000465 |
| Шампань | ATN000561 | ATN000563 | ATN000571 | ATN000565 |
| Мокко | ATN000661 | ATN000663 | ATN000671 | ATN000665 |
| Грифель | ATN000761 | ATN000763 | ATN000771 | ATN000765 |
| Изумруд | ATN000861 | ATN000863 | ATN000871 | ATN000865 |
| Сталь | ATN000961 | ATN000963 | ATN000971 | ATN000965 |
| Карбон | ATN001061 | ATN001063 | ATN001071 | ATN001065 |



ATN000141



ATN000143



ATN000145



ATN000146



ATN000147



ATN000149



ATN000191



ATN000192



ATN000193



ATN000181



ATN000183



ATN000185

Розетки 16 А, 250 В, ~

| | Розетка без заземления | Розетка с заземлением | Розетка с заземлением |
|----------|------------------------|-----------------------|-----------------------|
| | | | |
| Цвет | без шторок | без шторок | со шторками |
| Белый | ATN000141 | ATN000143 | ATN000145 |
| Бежевый | ATN000241 | ATN000243 | ATN000245 |
| Алюминий | ATN000341 | ATN000343 | ATN000345 |
| Жемчуг | ATN000441 | ATN000443 | ATN000445 |
| Шампань | ATN000541 | ATN000543 | ATN000545 |
| Мокко | ATN000641 | ATN000643 | ATN000645 |
| Грифель | ATN000741 | ATN000743 | ATN000745 |
| Изумруд | ATN000841 | ATN000843 | ATN000845 |
| Сталь | ATN000941 | ATN000943 | ATN000945 |
| Карбон | ATN001041 | ATN001043 | ATN001045 |

Розетки 16 А, 250 В, ~

| | Розетка с заземлением | Розетка с заземлением | Розетка без заземления |
|----------|------------------------|-------------------------|------------------------|
| | | | |
| Цвет | со шторками, с крышкой | со шторками, с выт.алк. | со шторками |
| Белый | ATN000146 | ATN000147 | ATN000149 |
| Бежевый | ATN000246 | ATN000247 | ATN000249 |
| Алюминий | ATN000346 | | ATN000349 |
| Жемчуг | ATN000446 | | ATN000449 |
| Шампань | ATN000546 | | ATN000549 |
| Мокко | ATN000646 | | ATN000649 |
| Грифель | ATN000746 | | ATN000749 |
| Изумруд | ATN000846 | | ATN000849 |
| Сталь | ATN000946 | | ATN000949 |
| Карбон | ATN001046 | | ATN001049 |

Розетки телекоммуникационные

| | Розетка TV оконечная 1 dB | Розетка TV проходная 4 dB | TV антенна коннектор |
|----------|---------------------------|---------------------------|----------------------|
| | | | |
| Цвет | 1-местная | 1-местная | 1-местная |
| Белый | ATN000191 | ATN000192 | ATN000193 |
| Бежевый | ATN000291 | ATN000292 | ATN000293 |
| Алюминий | ATN000391 | ATN000392 | ATN000393 |
| Жемчуг | ATN000491 | ATN000492 | ATN000493 |
| Шампань | ATN000591 | ATN000592 | ATN000593 |
| Мокко | ATN000691 | ATN000692 | ATN000693 |
| Грифель | ATN000791 | ATN000792 | ATN000793 |
| Изумруд | ATN000891 | ATN000892 | ATN000893 |
| Сталь | ATN000991 | ATN000992 | ATN000993 |
| Карбон | ATN001091 | ATN001092 | ATN001093 |

Розетки телекоммуникационные

| | Розетка телефонная RJ11 | Розетка компьютерная RJ45, кат. 5е | Розетка двойная RJ45+RJ45, кат. 5е |
|----------|-------------------------|------------------------------------|------------------------------------|
| | | | |
| Цвет | 1-местная | 1-местная | 2-местная |
| Белый | ATN000181 | ATN000183 | ATN000185 |
| Бежевый | ATN000281 | ATN000283 | ATN000285 |
| Алюминий | ATN000381 | ATN000383 | ATN000385 |
| Жемчуг | ATN000481 | ATN000483 | ATN000485 |
| Шампань | ATN000581 | ATN000583 | ATN000585 |
| Мокко | ATN000681 | ATN000683 | ATN000685 |
| Грифель | ATN000781 | ATN000783 | ATN000785 |
| Изумруд | ATN000881 | ATN000883 | ATN000885 |
| Сталь | ATN000981 | ATN000983 | ATN000985 |
| Карбон | ATN001081 | ATN001083 | ATN001085 |



ATN000187



ATN000189



ATN000133



ATN000134



ATN000136

Розетки телекоммуникационные

Аудиорозетка



| Цвет | 2-местная |
|----------|-----------|
| Белый | ATN000187 |
| Бежевый | ATN000287 |
| Алюминий | ATN000387 |
| Жемчуг | ATN000487 |
| Шампань | ATN000587 |
| Мокко | ATN000687 |
| Грифель | ATN000787 |
| Изумруд | ATN000887 |
| Сталь | ATN000987 |
| Карбон | ATN001087 |

Розетка двойная TV+RJ45, кат. 5e



| Цвет | 2-местная |
|----------|-----------|
| Белый | ATN000189 |
| Бежевый | ATN000289 |
| Алюминий | ATN000389 |
| Жемчуг | ATN000489 |
| Шампань | ATN000589 |
| Мокко | ATN000689 |
| Грифель | ATN000789 |
| Изумруд | ATN000889 |
| Сталь | ATN000989 |
| Карбон | ATN001089 |

Розетки USB

Розетка USB, 5 В / 2100 мА, 2 x 5 В / 1050 мА



| Цвет | 2-местная |
|----------|-----------|
| Белый | ATN000133 |
| Бежевый | ATN000233 |
| Алюминий | ATN000333 |
| Жемчуг | ATN000433 |
| Шампань | ATN000533 |
| Мокко | ATN000633 |
| Грифель | ATN000733 |
| Изумруд | ATN000833 |
| Сталь | ATN000933 |
| Карбон | ATN001033 |

Функции комфорта

Светорегулятор (диммер) поворотного-нажимной, 20-315 / 7-157, дим. LED-лампы



| Цвет | Светорегулятор (диммер) поворотного-нажимной, 20-315 / 7-157, дим. LED-лампы |
|----------|--|
| Белый | ATN000134 |
| Бежевый | ATN000234 |
| Алюминий | ATN000334 |
| Жемчуг | ATN000434 |
| Шампань | ATN000534 |
| Мокко | ATN000634 |
| Грифель | ATN000734 |
| Изумруд | ATN000834 |
| Сталь | ATN000934 |
| Карбон | ATN001034 |

Светорегулятор (диммер) поворотного-нажимной, 20-630 / 10-315, дим. LED-лампы



| Цвет | Светорегулятор (диммер) поворотного-нажимной, 20-630 / 10-315, дим. LED-лампы |
|----------|---|
| Белый | ATN000136 |
| Бежевый | ATN000236 |
| Алюминий | ATN000336 |
| Жемчуг | ATN000436 |
| Шампань | ATN000536 |
| Мокко | ATN000636 |
| Грифель | ATN000736 |
| Изумруд | ATN000836 |
| Сталь | ATN000936 |
| Карбон | ATN001036 |

* При подключении второго переключателя диммер может использоваться как проходной переключатель.



ATN000101



ATN000102



ATN000103



ATN000104



ATN000105



ATN000199



ATN000100

Рамки универсальные

| | Рамка | Рамка | Рамка |
|-------------|------------|------------|------------|
| | | | |
| Цвет | 1-постовая | 2-постовая | 3-постовая |
| Белый | ATN000101 | ATN000102 | ATN000103 |
| Бежевый | ATN000201 | ATN000202 | ATN000203 |
| Алюминий | ATN000301 | ATN000302 | ATN000303 |
| Жемчуг | ATN000401 | ATN000402 | ATN000403 |
| Шампань | ATN000501 | ATN000502 | ATN000503 |
| Мокко | ATN000601 | ATN000602 | ATN000603 |
| Грифель | ATN000701 | ATN000702 | ATN000703 |
| Изумруд | ATN000801 | ATN000802 | ATN000803 |
| Сталь | ATN000901 | ATN000902 | ATN000903 |
| Карбон | ATN001001 | ATN001002 | ATN001003 |

Рамки универсальные

| | Рамка | Рамка |
|-------------|------------|------------|
| | | |
| Цвет | 4-постовая | 5-постовая |
| Белый | ATN000104 | ATN000105 |
| Бежевый | ATN000204 | ATN000205 |
| Алюминий | ATN000304 | ATN000305 |
| Жемчуг | ATN000404 | ATN000405 |
| Шампань | ATN000504 | ATN000505 |
| Мокко | ATN000604 | ATN000605 |
| Грифель | ATN000704 | ATN000705 |
| Изумруд | ATN000804 | ATN000805 |
| Сталь | ATN000904 | ATN000905 |
| Карбон | ATN001004 | ATN001005 |

Аксессуары

| | Вывод кабеля | Коробка наружного монтажа |
|-------------|--------------|---------------------------|
| | | |
| Цвет | | |
| Белый | ATN000199 | ATN000100 |
| Бежевый | ATN000299 | ATN000200 |
| Алюминий | ATN000399 | ATN000300 |
| Жемчуг | ATN000499 | ATN000400 |
| Шампань | ATN000599 | ATN000500 |
| Мокко | ATN000699 | ATN000600 |
| Грифель | ATN000799 | ATN000700 |
| Изумруд | ATN000899 | ATN000800 |
| Сталь | ATN000999 | ATN000900 |
| Карбон | ATN001099 | ATN001000 |



ATN000112



ATN000152

Выключатели 10 АХ, 250 В, ~

| | Выключатель | Выключатель |
|-----------------------------------|-------------|-------------|
| | | |
| Цвет | 1-клавишный | 2-клавишный |
| <input type="checkbox"/> Белый | ATN000112 | ATN000152 |
| <input type="checkbox"/> Бежевый | ATN000212 | ATN000252 |
| <input type="checkbox"/> Алюминий | ATN000312 | ATN000352 |
| <input type="checkbox"/> Жемчуг | ATN000412 | ATN000452 |
| <input type="checkbox"/> Шампань | ATN000512 | ATN000552 |
| <input type="checkbox"/> Мокко | ATN000612 | ATN000652 |
| <input type="checkbox"/> Грифель | ATN000712 | ATN000752 |
| <input type="checkbox"/> Изумруд | ATN000812 | ATN000852 |
| <input type="checkbox"/> Сталь | ATN000912 | ATN000952 |
| <input type="checkbox"/> Карбон | ATN001012 | ATN001052 |



ATN000140



ATN000144

Розетки 16 А, 250 В, ~

| | Розетка без заземления | Розетка с заземлением |
|-----------------------------------|------------------------|-----------------------|
| | | |
| Цвет | без шторок | со шторками |
| <input type="checkbox"/> Белый | ATN000140 | ATN000144 |
| <input type="checkbox"/> Бежевый | ATN000240 | ATN000244 |
| <input type="checkbox"/> Алюминий | ATN000340 | ATN000344 |
| <input type="checkbox"/> Жемчуг | ATN000440 | ATN000444 |
| <input type="checkbox"/> Шампань | ATN000540 | ATN000544 |
| <input type="checkbox"/> Мокко | ATN000640 | ATN000644 |
| <input type="checkbox"/> Грифель | ATN000740 | ATN000744 |
| <input type="checkbox"/> Изумруд | ATN000840 | ATN000844 |
| <input type="checkbox"/> Сталь | ATN000940 | ATN000944 |
| <input type="checkbox"/> Карбон | ATN001040 | ATN001044 |



ATN000120



ATN000122

Розетки двойные 16 А, 250 В, ~

| | Розетка без заземления | Розетка без заземления | Розетка с заземлением |
|-----------------------------------|------------------------|------------------------|-----------------------|
| | | | |
| Цвет | без шторок | со шторками | без шторок |
| <input type="checkbox"/> Белый | ATN000120 | ATN000122 | ATN000124 |
| <input type="checkbox"/> Бежевый | ATN000220 | ATN000222 | ATN000224 |
| <input type="checkbox"/> Алюминий | ATN000320 | ATN000322 | ATN000324 |
| <input type="checkbox"/> Жемчуг | ATN000420 | ATN000422 | ATN000424 |
| <input type="checkbox"/> Шампань | ATN000520 | ATN000522 | ATN000524 |
| <input type="checkbox"/> Мокко | ATN000620 | ATN000622 | ATN000624 |
| <input type="checkbox"/> Грифель | ATN000720 | ATN000722 | ATN000724 |
| <input type="checkbox"/> Изумруд | ATN000820 | ATN000822 | ATN000824 |
| <input type="checkbox"/> Сталь | ATN000920 | ATN000922 | ATN000924 |
| <input type="checkbox"/> Карбон | ATN001020 | ATN001022 | ATN001024 |



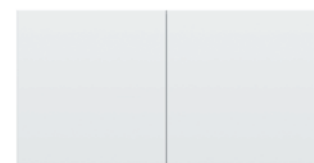
ATN000124



ATN000126

Розетки двойные 16 А, 250 В, ~

| | Розетка с заземлением | Розетка с заземлением |
|-----------------------------------|-----------------------|------------------------------------|
| | | |
| Цвет | со шторками | со шторками, со сдвижными крышками |
| <input type="checkbox"/> Белый | ATN000126 | ATN000128 |
| <input type="checkbox"/> Бежевый | ATN000226 | ATN000228 |
| <input type="checkbox"/> Алюминий | ATN000326 | |
| <input type="checkbox"/> Жемчуг | ATN000426 | |
| <input type="checkbox"/> Шампань | ATN000526 | |
| <input type="checkbox"/> Мокко | ATN000626 | |
| <input type="checkbox"/> Грифель | ATN000726 | |
| <input type="checkbox"/> Изумруд | ATN000826 | |
| <input type="checkbox"/> Сталь | ATN000926 | |
| <input type="checkbox"/> Карбон | ATN001026 | |



ATN000128



ATN000137

Датчик движения 360°

Датчик движения, IP20



Цвет потолочный
 Белый ATN000137



ATN000138

Термостат 16 А

Термостат электронный, программируемый



Цвет внешний термодатчик 2,5 м входит в комплект
 Белый ATN000138





ATN200101



ATN200102



ATN200111




ATN200145


Рамки

| Рамка | Рамка |
|---|---|
|  |  |
| Цвет | Цвет |
| 1-постовая | 2-постовая |
| <input type="checkbox"/> Белый | <input type="checkbox"/> Белый |
| ATN200101 | ATN200102 |

Выключатели 10 АХ, 250 В, ~

| Выключатель |
|---|
|  |
| Цвет |
| 1-клавишный |
| <input type="checkbox"/> Белый |
| ATN200111 |

Розетки 16 А, 250 В, ~

| Розетка с заземлением |
|---|
|  |
| Цвет |
| со шторками |
| <input type="checkbox"/> Белый |
| ATN200145 |





ATN440101



ATN440102



ATN440161



ATN440146

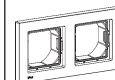
Рамки

Рамка IP44



Цвет 1-постовая
 Белый ATN440101

Рамка IP44



2-постовая
 ATN440102

Переключатели IP44 10 AX, 250 В, ~

Переключатель



Цвет 1-клавишный
 Белый ATN440161

Розетки IP44 16 А, 250 В, ~

Розетка с заземлением



Цвет со шторками, с крышкой
 Белый ATN440146





Соответствие стандартам

Розетки

- ТР ТС 004/2011
- ГОСТ IEC 60884-1-2013

Выключатели

- ТР ТС 004/2011
- ГОСТ Р 51324.1-2012
(МЭК 60669-1:2007)

Светорегуляторы (диммеры)

- ТР ТС 004/2011
- ГОСТ Р 51324.2.1-2012
- ТР ТС 020/2011
- СТБ ЕН 55015-2006
- ГОСТ IEC 61547-2013
- ГОСТ 30804.3.2-2013
- ГОСТ 30804.3.3-2013
- ГОСТ 30804.4.2-2013
- ГОСТ 30804.4.4-2013
- ГОСТ 30804.4.11- 2013
- ГОСТ IEC 6100-4-5-2006
- ГОСТ IEC 6100-4-6-2011
- ГОСТ IEC 6100-4-8-2013

Термостаты

- ТР ТС 004/2011
- СТБ IEC 60730-2-11-2008
- СТБ МЭК 60730-1-2004
- ТР ТС 020/2011
- ГОСТ IEC 60730-1-2011
- ГОСТ IEC 60730-2-2011
- ГОСТ IEC 60730-2-9-2011
- ГОСТ 30804.3.3-2013
- ГОСТ 30804.3.2-2013
- ГОСТ 30804.4.2-2013
- ГОСТ 30804.4.4-2013
- ГОСТ 30804.4.11-2013
- ГОСТ 30804.4.12-2013
- ГОСТ 30805.14.2-2013
- ГОСТ 30805.14.1-2013
- ГОСТ 30805.22-2013
- ГОСТ IEC 6100-4-5-2006
- ГОСТ IEC 6100-4-6-2011
- ГОСТ IEC 6100-4-8-2013



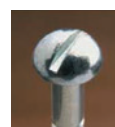
Для монтажа электроустановочных изделий рекомендуем использовать отвертку с типом наконечника **PZ1** – для винтов и саморезов диаметром до 3,5 мм включительно, **PZ2** – для винтов и саморезов диаметром более 3,5 мм.

Эта отвертка усилена за счет дополнительных четырех ребер, расположенных под углом 45 градусов по отношению к основным, что позволяет обеспечить целостность шлица и повышает запас прочности.

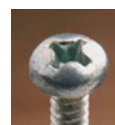
Основные типы отверток



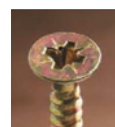
Slotted
Шлицевая

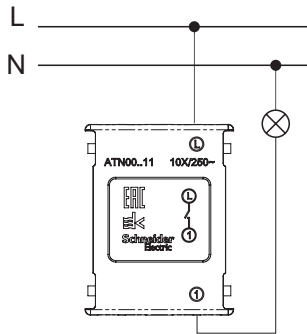


Cross Slot или Phillips
PH
Крестовая

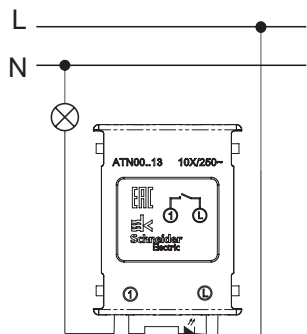


Pozidriv
PZ
Крестовая усиленная

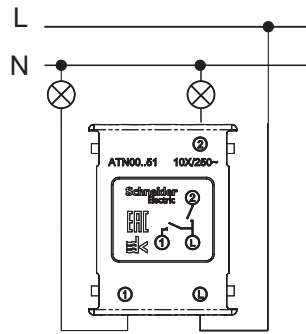




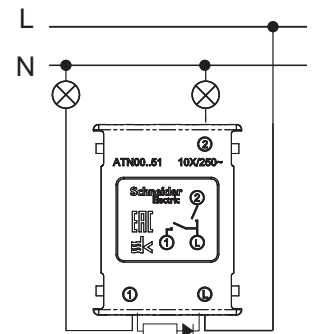
1-клавишный ВЫКЛЮЧАТЕЛЬ



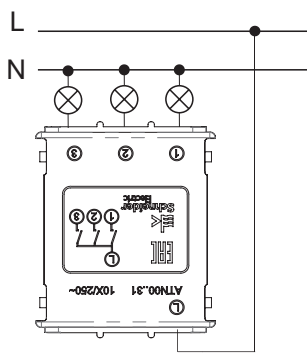
1-клавишный ВЫКЛЮЧАТЕЛЬ
с подсветкой



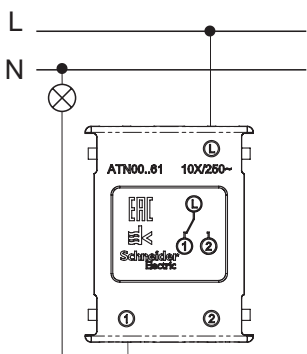
2-клавишный ВЫКЛЮЧАТЕЛЬ



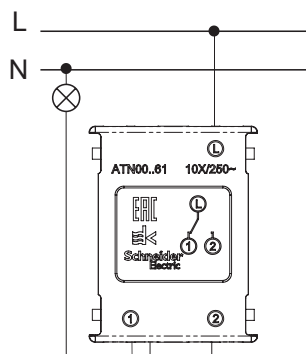
2-клавишный ВЫКЛЮЧАТЕЛЬ
с подсветкой



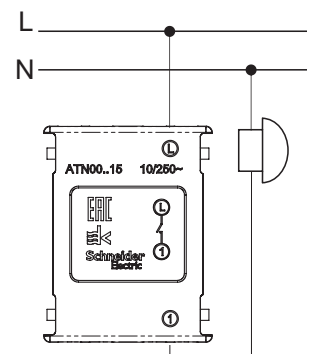
3-клавишный ВЫКЛЮЧАТЕЛЬ



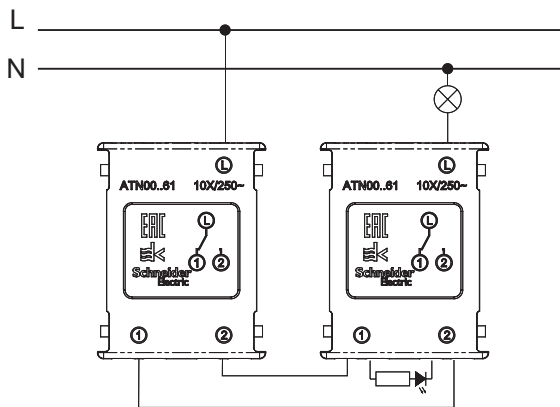
1-клавишный ПЕРЕКЛЮЧАТЕЛЬ



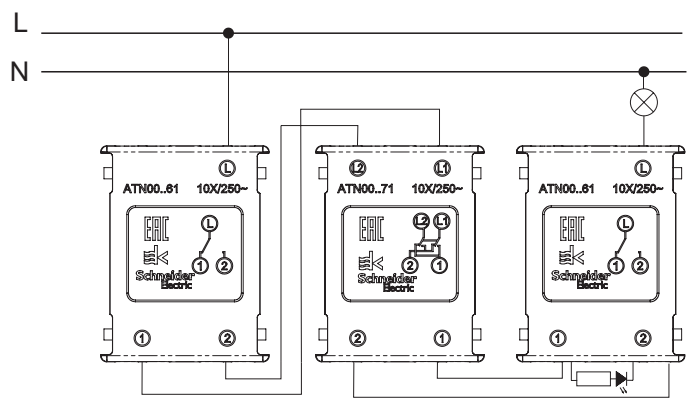
1-клавишный ПЕРЕКЛЮЧАТЕЛЬ
с подсветкой



Нажимная КНОПКА



1-клавишный ПЕРЕКЛЮЧАТЕЛЬ + 1-клавишный ПЕРЕКЛЮЧАТЕЛЬ
с подсветкой



1-клавишный ПЕРЕКЛЮЧАТЕЛЬ + перекрестный ПЕРЕКЛЮЧАТЕЛЬ +
1-клавишный ПЕРЕКЛЮЧАТЕЛЬ с подсветкой

Применение

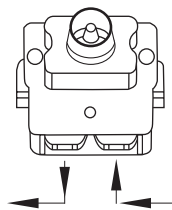
Антенные розетки предназначены для подключения радио- и телевизионных приемников, которые используются для приема эфирных или спутниковых, аналоговых или цифровых сигналов.

Технические характеристики

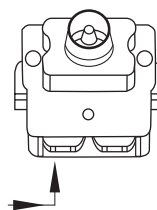
| | ATN00-92 | ATN00-91 | ATN0-93 |
|--------------------------|-----------|-----------|--------------|
| | Проходная | Оконечная | ТВ-коннектор |
| Затухание (дБ) | - | - | - |
| Рабочая частота (МГц) | 5-862 | 5-862 | 5-862 |
| Затухание на отводе (дБ) | 4 | 1 | - |
| Сквозное затухание (дБ) | - | - | - |

Конструкция

Розетка TV, проходная

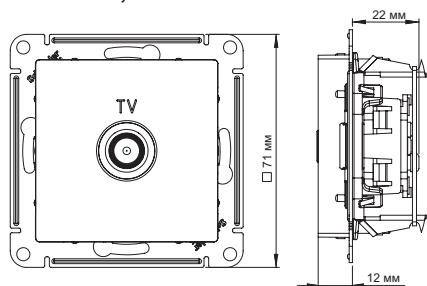


Розетка TV, оконечная



Размеры (мм)

ATN00..91, ATN00..92



ATN00..93

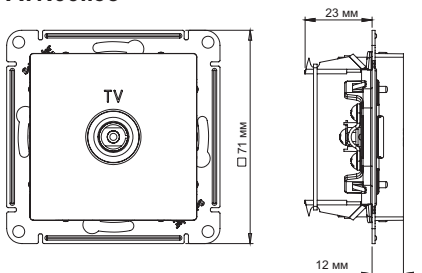
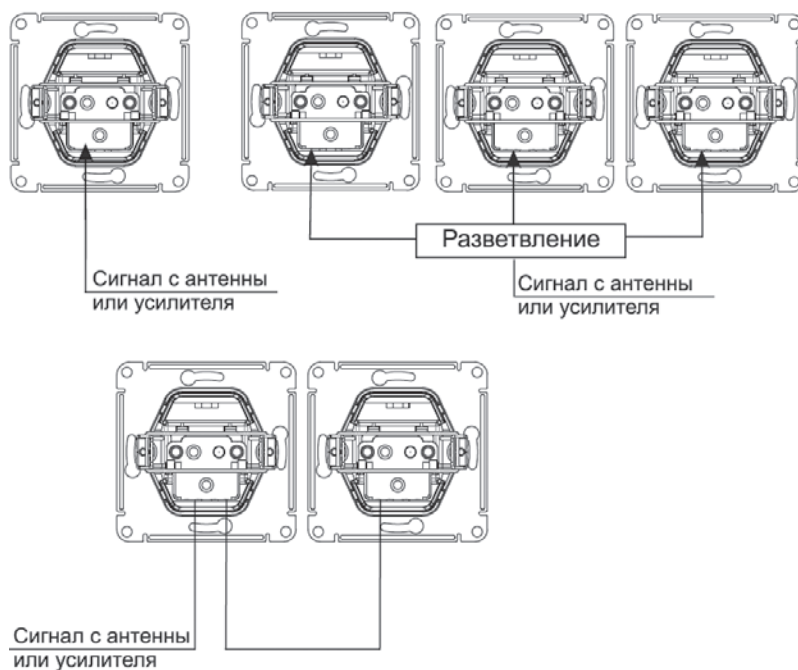
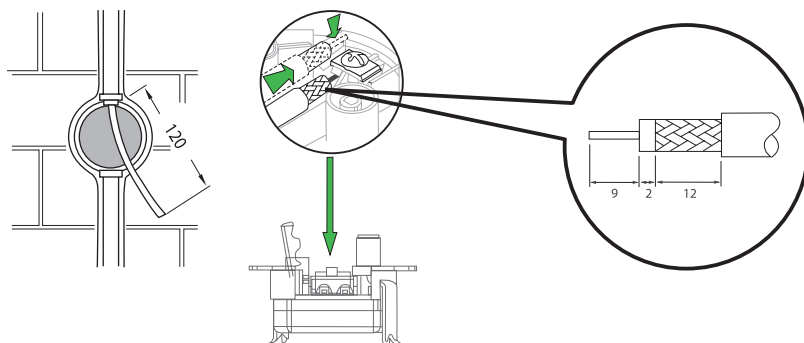


Схема монтажа



Применение

Неэкранированная компьютерная розетка RJ45, кат.5е предназначена для установки в телекоммуникационных сетях и служит для подключения к локальным сетям, сети Интернет и для подсоединения внешних устройств (телефон, факс и т.д.).

Телефонная розетка RJ11 предназначена для установки в телекоммуникационных сетях и для подсоединения внешних устройств (телефон, факс и т.д.).

Технические характеристики

Номинальное напряжение не более 60 В пост. тока

Тип разъемов
Для Т RJ11, кат. 3
Для К RJ45, кат. 5Е

Рабочий ток не более 0,35 А

Контактные зажимы – для проводов с диаметром токопроводящих жил от 0,4 до 0,8 мм

| Контакты | Цвет провода | |
|----------|------------------|------------------|
| | T568A | T568B |
| 1 | белый/зеленый | белый/оранжевый |
| 2 | зеленый | оранжевый |
| 3 | белый/оранжевый | белый/зеленый |
| 4 | синий | синий |
| 5 | синий/белый | синий/белый |
| 6 | оранжевый | зеленый |
| 7 | белый/коричневый | белый/коричневый |
| 8 | коричневый | коричневый |

Телефон

| Контакты | Цвет провода |
|----------|-----------------|
| 1 | белый/оранжевый |
| 2 | синий |
| 3 | белый/синий |
| 4 | оранжевый |

Конструкция розетки

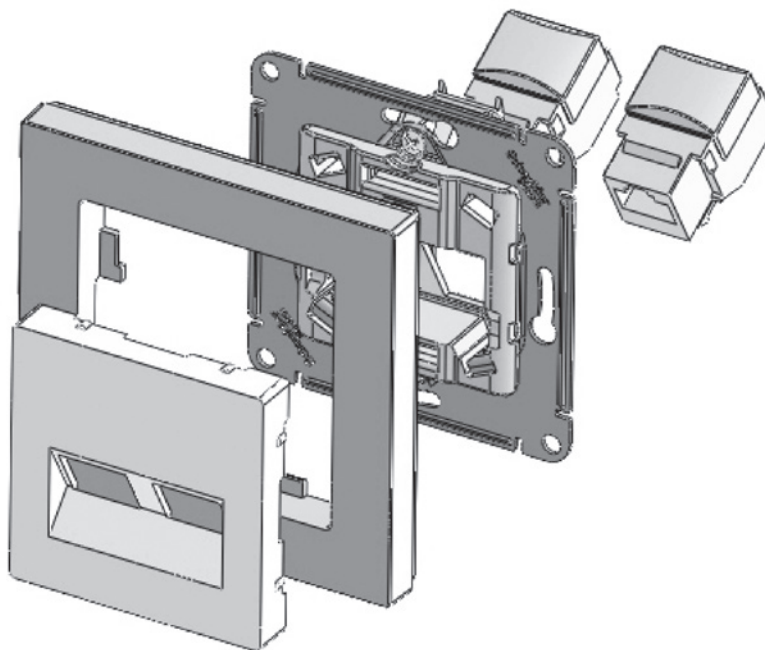
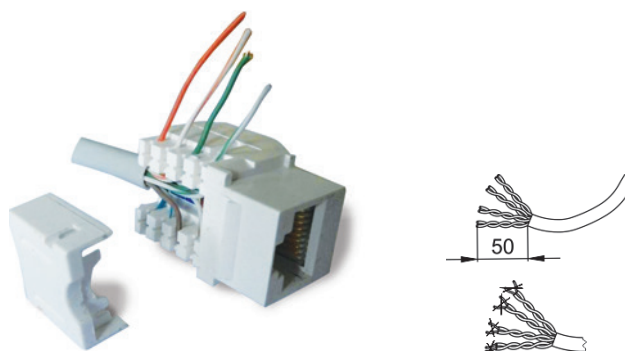


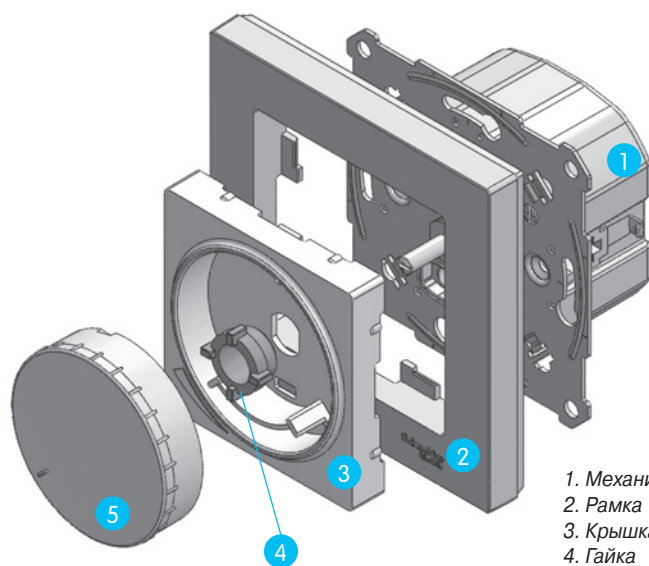
Схема монтажа



Применение

Светорегулятор поворотно-нажимной, предназначен для коммутации и регулирования яркости ламп накаливания, галогеновых ламп или низковольтных галогеновых ламп с полупроводниковым понижающим преобразователем на базе высокочастотного трансформатора и диммируемых светодиодных ламп в сети переменного тока частотой 50 Гц с номинальным напряжением 230 В. На упаковку светодиодных ламп обязательно должна быть нанесена надпись «dimable» или иное указание, что светодиодная лампа поддерживает функцию регулирования яркости (диммирования). Свет включается и выключается нажатием ручки, а уровень освещённости (яркость ламп) регулируется ее вращением. На устройстве предусмотрена возможность регулировки минимального уровня яркости ламп. При подключении второго переключателя диммер может использоваться как проходной переключатель. Диммер имеет электронную защиту от короткого замыкания, перенапряжения, перегрузки и перегрева.

Конструкция диммера

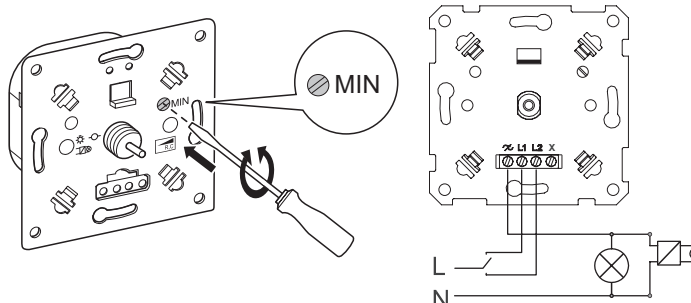


1. Механизм управления
2. Рамка
3. Крышка
4. Гайка
5. Ручка-кнопка

Технические характеристики

| | |
|------------------------------------|--|
| Напряжение, частота | 230 В ± 10%, 50 Гц |
| Номинальная нагрузка, Вт | 315/157 |
| Минимальная нагрузка, Вт | 20/7 |
| Защита от КЗ | электронная |
| Типы нагрузок: | |
| 1. Лампы накаливания | 20-315 Вт |
| 2. Галогеновые лампы | 20-315 Вт |
| 3. Низковольтные галогеновые лампы | 20-315 ВА |
| 4. Диммируемые светодиодные лампы | 7-157 Вт |
| Тип подключаемой нагрузки | R, RC |
| Степень защиты от пыли и влаги | IP20 |
| Контактные зажимы | торцевые, винтового типа для медных проводов сечением 0,75-2,5 мм ² |
| Климатическое исполнение | УХЛ4 |

Схема подключения



Нагрузки

| | 1 | 2 | 3 | 4 |
|-------------------------|-----------------|-----------------|-----------------|----------------|
| 25 °C 230 В 50 Гц | | | | |
| Макс. Мин. | 315 Вт 20 Вт | 315 Вт 20 Вт | 315 ВА 20 ВА | 157 Вт 7 Вт |

1. Лампы накаливания
2. Галогеновые лампы
3. Низковольтные галогеновые лампы
4. Диммируемые светодиодные лампы

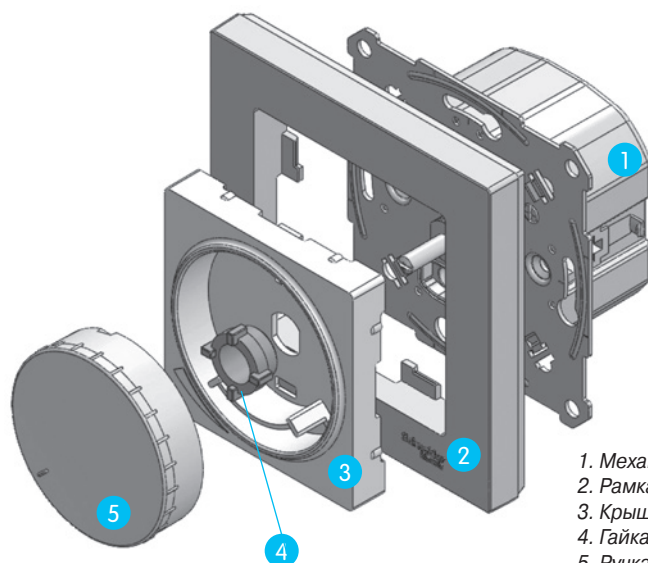
Регулировка минимального уровня яркости ламп для всех типов нагрузки

При первом включении светорегулятора убедитесь, что лампа горит с минимальным уровнем яркости. Если лампа не горит или горит слишком ярко, перейти к процедуре установки минимального уровня яркости. Для этого необходимо снять ручку, крышку, установить ручку. Повернуть ручку против часовой стрелки до упора. Установить минимальную яркость с помощью винта (MIN)

Применение

Светорегулятор поворотно-нажимной, предназначен для коммутации и регулирования яркости ламп накаливания, галогеновых ламп или низковольтных галогеновых ламп с полупроводниковым понижающим преобразователем на базе высокочастотного трансформатора и диммируемых светодиодных ламп в сети переменного тока частотой 50 Гц с номинальным напряжением 230 В. На упаковку светодиодных ламп обязательно должна быть нанесена надпись «dimable» или иное указание, что светодиодная лампа поддерживает функцию регулирования яркости (диммирования). Свет включается и выключается нажатием ручки, а уровень освещённости (яркость ламп) регулируется ее вращением. На устройстве предусмотрена возможность регулировки минимального уровня яркости ламп. При подключении второго переключателя диммер может использоваться как проходной переключатель. Диммер имеет электронную защиту от короткого замыкания, перенапряжения, перегрузки и перегрева.

Конструкция диммера

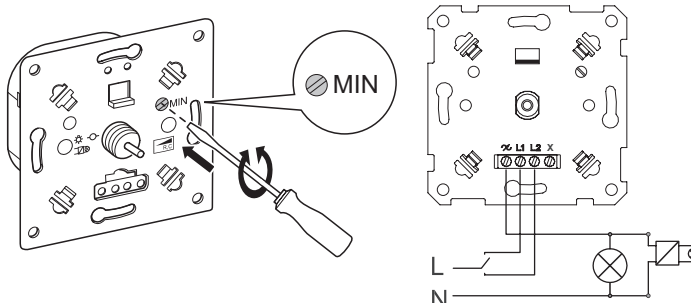


1. Механизм управления
2. Рамка
3. Крышка
4. Гайка
5. Ручка-кнопка

Технические характеристики

| | |
|------------------------------------|--|
| Напряжение, частота | 230 В ± 10%, 50 Гц |
| Номинальная нагрузка, Вт | 630/315 |
| Минимальная нагрузка, Вт | 20/10 |
| Защита от КЗ | электронная |
| Типы нагрузок: | |
| 1. Лампы накаливания | 20-630 Вт |
| 2. Галогеновые лампы | 20-630 Вт |
| 3. Низковольтные галогеновые лампы | 20-630 ВА |
| 4. Диммируемые светодиодные лампы | 10-315 Вт |
| Тип подключаемой нагрузки | R, RC |
| Степень защиты от пыли и влаги | IP20 |
| Контактные зажимы | торцевые, винтового типа для медных проводов сечением 0,75-2,5 мм ² |
| Климатическое исполнение | УХЛ4 |

Схема подключения



Нагрузки

| | | | | |
|-----------------------------|--------------------------------|--------------------------------|--------------------------------|--------------------------------|
| 25 °C 230 В 50 Гц | 1 | 2 | 3 | 4 |
| | Макс. 630 Вт Мин. 20 Вт | Макс. 630 Вт Мин. 20 Вт | Макс. 630 ВА Мин. 20 ВА | Макс. 315 Вт Мин. 10 Вт |

1. Лампы накаливания
2. Галогеновые лампы
3. Низковольтные галогеновые лампы
4. Диммируемые светодиодные лампы

Регулировка минимального уровня яркости ламп для всех типов нагрузки

При первом включении светорегулятора убедитесь, что лампа горит с минимальным уровнем яркости. Если лампа не горит или горит слишком ярко, перейти к процедуре установки минимального уровня яркости. Для этого необходимо снять ручку, крышку, установить ручку. Повернуть ручку против часовой стрелки до упора. Установить минимальную яркость с помощью винта (MIN)

Применение

Цифровой термостат с микропроцессорным управлением автоматически включает или выключает нагрузку (электрический обогреватель/греющий кабель теплого пола) на основе сравнения заданного значения температуры и температуры окружающей среды, измеряемой внутренним или внешним NTC датчиком температуры. Таким образом, можно поддерживать постоянную температуру в помещении. Для каждого дня можно установить 6 интервалов по времени с соответствующими значениями температуры для регулирования в течение недели. Кроме того, для пользователя есть режим ручного управления и временного ручного управления. С помощью функции двойного контроля температуры одновременно измеряется температура нагревательного оборудования и температура воздуха. Если температура потребителя (обычно температура пола) выше температуры защиты от перегрева, термостат прекращает нагрев для предотвращения перегрева потребителя. Когда окружающая температура падает ниже 5 градусов, термостат включает теплый пол, чтобы помещение не замерзло.

Важно!

Внешний термодатчик 2,5 м (NTC 10 kOhm @25C) входит в комплект поставки.

Технические характеристики

| | |
|---|-----------------|
| Номинальное напряжение, В* | 250 |
| Частота тока, Гц | 50 |
| Номинальный ток для электрического нагрева, А | 16 |
| Номинальная потребляемая мощность, Вт | не более 1.5 |
| Температурный режим | от +5 до +35 °C |
| Степень защиты от пыли и влаги | IP20 |

Конструкция термостата

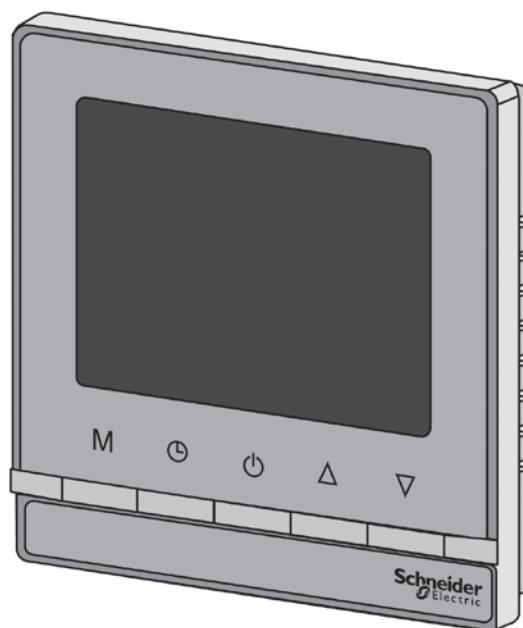
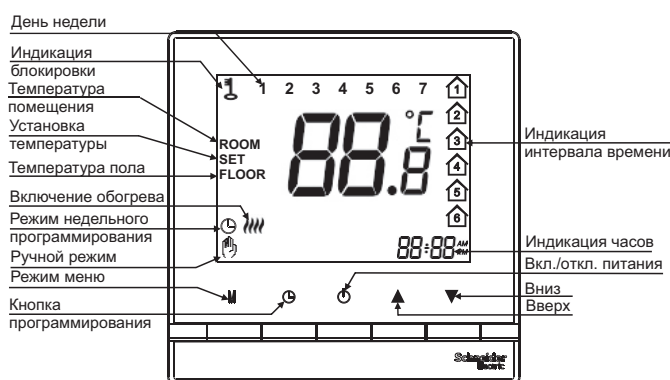
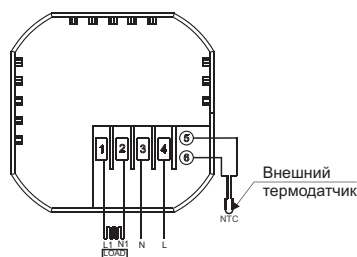


Схема подключения



Применение

Основное назначение датчика движения потолочного – это автоматическое управление освещением. Когда датчик обнаруживает движение источника тепла (например, человека) и/или звука, он включает свет, если уровень освещенности в месте установки не превышает заданного значения. Таким образом, свет включается тогда, когда это необходимо.

Используйте датчик для включения света в следующих местах:

- офисные помещения
- туалеты и ванные комнаты
- кладовые и подобные им помещения
- лестницы
- учебные классы
- кухни
- конференц-залы

Чтобы получить доступ к регулировкам (установка освещенности, выдержка времени, работа звукового датчика), снимите декоративную крышку.

Примечание.







- Датчику движения нужно 3-проводное подключение (требуется нейтраль)
- Датчик движения предназначен только для использования в помещении.

Технические характеристики

| | |
|---|-------------------|
| Номинальное напряжение, В | 230 |
| Частота тока, Гц | 50 |
| Номинальная потребляемая мощность, Вт | 0,5 |
| Зона охвата | 360° |
| Расстояние обнаружения | не более 6 м |
| Реагирование на скорость движения, м/с | 0,6-1,5 |
| Реагирование на уровень звука, дБ | 30-90 |
| Регулируемый уровень срабатывания на освещенность, люкс | 3-2000 |
| Регулируемый интервал времени включения | от 10 с до 15 мин |
| Высота монтажа от пола, м | 2,2-4,0 |
| Степень защиты от пыли и влаги | IP20 |

Контактные зажимы – торцевые винтового типа для жестких и гибких многожильных проводов сечением 0,75-2,5 мм²

Нагрузки

| | | |
|--|--|--|
|  25 °C 230 В 50 Гц | 1  | 2     |
| | Макс. 2300 Вт | 300 ВА |

Работа с любыми типами источников света, в том числе LED-лампами

1. Лампы накаливания
2. Остальные виды ламп

Конструкция датчика движения

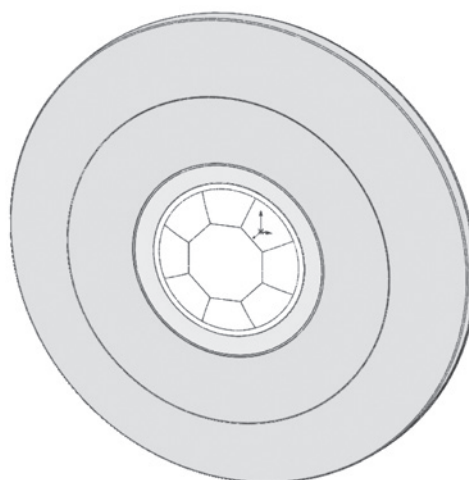
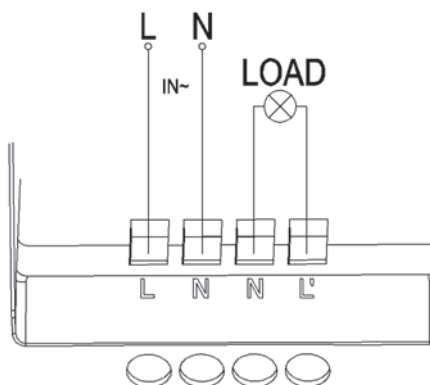
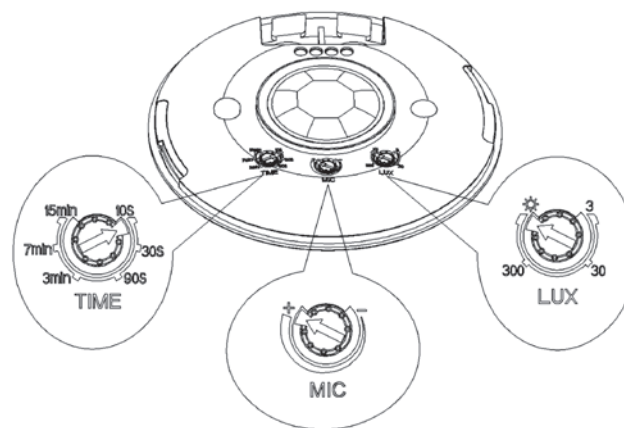


Схема подключения



Применение

Розетки USB предназначены для установки в жилых и общественных помещениях и служат для зарядки электронных устройств.

Технические характеристики

| | ATN00••33 |
|------------------------------------|---|
| Номинальное напряжение | 100-240 В пер. тока ±10%, 50-60 Гц |
| Номинальный ток | 300 |
| Потребляемая мощность без нагрузки | <0,3 Вт, 230 В пер. тока |
| Выходное напряжение USB | 5 В пост. тока ±5% |
| Выходной ток | 1x2,1 (только левый разъем) или 2x1,05 А (оба разъема одновременно) |
| Стандарт USB | 2.0 |
| Кабели | Жесткие/гибкие/многожильные кабели сечением 0,75-2,5 мм ² |
| Совместимость | Изделие подходит для всех устройств, поддерживающих зарядку от USB |

Размеры ATN00••33

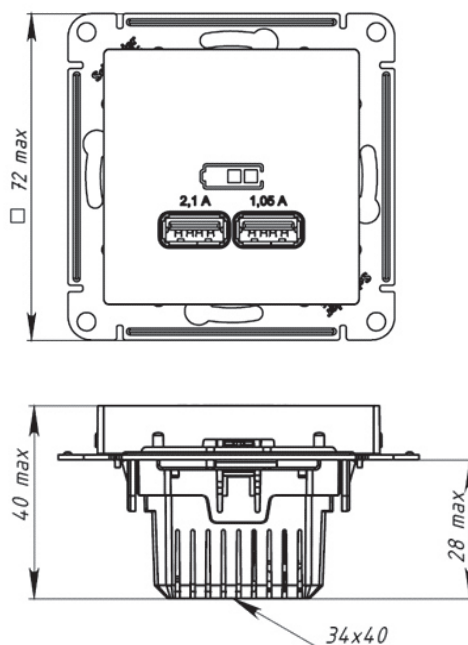
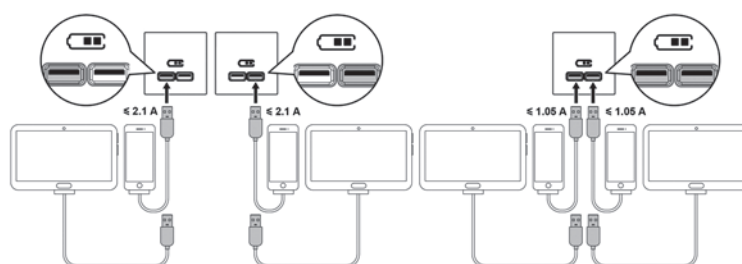
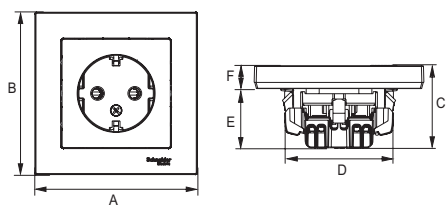
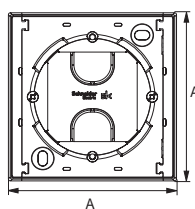
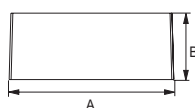


Схема подключения ATN00••33

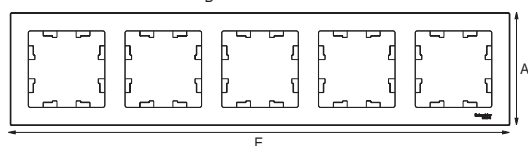
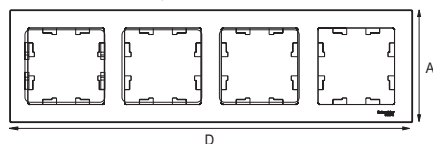
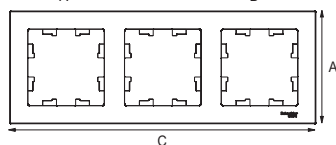
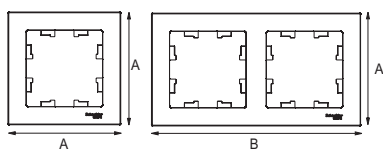




Изделия скрытой установки



Коробки для наружного монтажа



Рамки

| Описание | Размеры (мм) | | | | | |
|--|--------------|-------|-------|-------|-------|------|
| | A | B | C | D | E | F |
| Изделия скрытой установки | | | | | | |
| Выключатели (в сборе с рамкой) | 83,0 | 83,0 | 40,0 | 55,0 | 24,0 | 16,0 |
| Выключатели (механизм) | 71,0 | 71,0 | 40,0 | 55,0 | 24,0 | 16,0 |
| Выключатели карточные (механизм) | | | | | | |
| Розетки одноместные (механизм) | 71,0 | 71,0 | 37,0 | 55,0 | 25,0 | 12,0 |
| Розетки одноместные (в сборе с рамкой) | 83,0 | 83,0 | 37,0 | 55,0 | 25,0 | 12,0 |
| Розетки одноместные с заземлением (в сборе с рамкой) | 83,0 | 83,0 | 42,0 | 55,0 | 30,0 | 12,0 |
| Розетки одноместные с заземлением (механизм) | 71,0 | 71,0 | 42,0 | 55,0 | 30,0 | 12,0 |
| Розетки двухместные | 83,0 | 125,0 | 40,0 | 55,0 | 25,0 | 15,0 |
| Розетки двухместные с заземлением | 83,0 | 125,0 | 50,0 | 55,0 | 25,0 | 25,0 |
| Розетки одноместные с защитной крышкой IP20 (механизм) | 71,0 | 71,0 | 45,0 | 55,0 | 30,0 | 15,0 |
| Розетки одноместные выталкивателем (механизм) | 71,0 | 71,0 | 45,0 | 55,0 | 30,0 | 15,0 |
| Розетки двухместные с крышкой | 155,0 | 81,0 | 56,0 | | | |
| Розетки одноместные информационные (механизм) | 71,0 | 71,0 | 38,0 | 55,0 | | |
| Розетки двухместные информационные (механизм) | 71,0 | 71,0 | 38,0 | 55,0 | | |
| Аудиорозетка (механизм) | 71,0 | 71,0 | 42,0 | 55,0 | | |
| Диммеры 315 Вт (механизм) | 71,0 | 71,0 | 52,0 | | | |
| Диммеры 630 Вт (механизм) | 71,0 | 71,0 | 52,0 | | | |
| Коннектор TV (механизм) | 71,0 | 71,0 | 33,0 | 55,0 | | |
| Розетки телевизионные (механизм) | 71,0 | 71,0 | 33,0 | 55,0 | | |
| Розетки USB 2,1 А (механизм) | 71,0 | 71,0 | 39,0 | 34,0 | | |
| Датчик движения | 125,0 | | 25,0 | | | |
| Термостат электронный | 86,0 | 86,0 | 43,0 | | 26,0 | 17,0 |
| Переговорное устройство | | | | | | |
| Аксессуары | | | | | | |
| Вывод кабеля | 71,0 | 71,0 | 49,0 | 55,0 | | |
| Коробка для наружного монтажа | 84,0 | 35,0 | | | | |
| Рамки | | | | | | |
| Рамка 1-постовая | 83,0 | | | | | |
| Рамка 2-постовая | 83,0 | 154,0 | | | | |
| Рамка 3-постовая | 83,0 | | 225,0 | | | |
| Рамка 4-постовая | 83,0 | | | 296,0 | | |
| Рамка 5-постовая | 83,0 | | | | 367,0 | |
| Рамка 1-постовая IP44 | 83,0 | | | | | |
| Рамка 2-постовая IP44 | 83,0 | 154,0 | | | | |

Артикулы механизмов, изделий

АТN000112



Артикулы универсальных рамок и аксессуаров

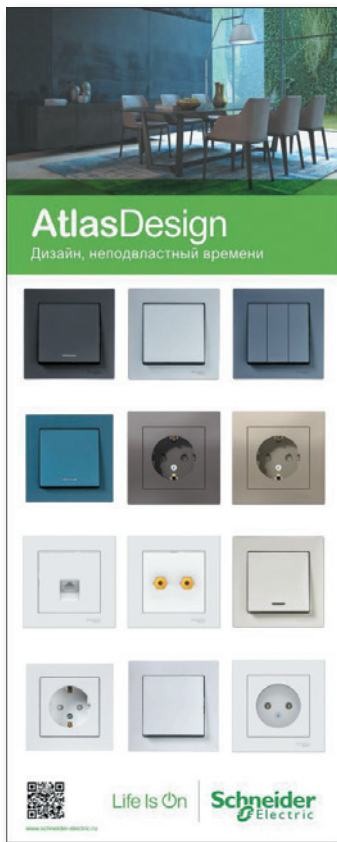
АТN000101



| | | | | |
|---------------|---------------|--------------|--------------|-------------|
| ** 01 – Белый | 03 – Алюминий | 05 – Шампань | 07 – Грифель | 09 – Сталь |
| 02 – Бежевый | 04 – Жемчуг | 06 – Мокко | 08 – Изумруд | 10 – Карбон |

| Описание | № по каталогу |
|--|---------------|
| Изделия в сборе | |
| 1-клавишный ВЫКЛЮЧАТЕЛЬ, сх. 1, 10АХ | ATN00**12 |
| 2-клавишный ВЫКЛЮЧАТЕЛЬ, сх. 5, 10АХ | ATN00**52 |
| РОЗЕТКА без заземления, 16 А | ATN00**40 |
| РОЗЕТКА с заземлением, со шторками, 16 А | ATN00**44 |
| РОЗЕТКА двойная без заземления, 16 А | ATN00**20 |
| РОЗЕТКА двойная без заземления, со шторками, 16 А | ATN00**22 |
| РОЗЕТКА двойная с заземлением, 16 А | ATN00**24 |
| РОЗЕТКА двойная с заземлением, со шторками, 16 А | ATN00**26 |
| РОЗЕТКА двойная с заземлением, со шторками, с крышкой, 16 А | ATN00**28 |
| ТЕРМОСТАТ электронный для теплого пола с датчиком, 5...35 °С, 16 А | ATN000138 |
| ДАТЧИК ДВИЖЕНИЯ потолочный, 2000 Вт, 360° | ATN000137 |
| Механизмы | |
| 1-клавишный ВЫКЛЮЧАТЕЛЬ, сх. 1, 10АХ | ATN00**11 |
| 1-клавишный ВЫКЛЮЧАТЕЛЬ с подсветкой, сх. 1а, 10АХ | ATN00**13 |
| 1-клавишный ВЫКЛЮЧАТЕЛЬ с самовозвратом, сх. 1, 10АХ | ATN00**15 |
| 1-клавишный ПЕРЕКЛЮЧАТЕЛЬ, сх. 6, 10АХ | ATN00**61 |
| 1-клавишный ПЕРЕКЛЮЧАТЕЛЬ с подсветкой, сх. 6а, 10АХ | ATN00**63 |
| 2-клавишный ВЫКЛЮЧАТЕЛЬ, сх. 5, 10АХ | ATN00**51 |
| 2-клавишный ВЫКЛЮЧАТЕЛЬ с подсветкой, сх. 5а, 10АХ | ATN00**53 |
| 2-клавишный ПЕРЕКЛЮЧАТЕЛЬ, сх. 6/2, 10АХ | ATN00**65 |
| 3-клавишный ВЫКЛЮЧАТЕЛЬ, сх. 1+1+1, 10АХ | ATN00**31 |
| Перекрестный ПЕРЕКЛЮЧАТЕЛЬ, сх. 7, 10АХ | ATN00**71 |
| РОЗЕТКА без заземления, 16 А | ATN00**41 |
| РОЗЕТКА с заземлением, 16 А | ATN00**43 |
| РОЗЕТКА с заземлением, со шторками, 16 А | ATN00**45 |
| РОЗЕТКА без заземления, со шторками, 16 А | ATN00**49 |
| РОЗЕТКА с заземлением, со шторками, с крышкой, 16 А, IP20 | ATN00**46 |
| РОЗЕТКА с заземлением, со шторками, с выталкивателем, 16 А | ATN00**47 |
| РОЗЕТКА телефонная RJ11 | ATN00**81 |
| РОЗЕТКА компьютерная RJ45, кат. 5Е | ATN00**83 |
| РОЗЕТКА двойная компьютерная RJ45+RJ45, кат. 5Е | ATN00**85 |
| РОЗЕТКА двойная ТВ + компьютерная RJ45, кат. 5Е | ATN00**89 |
| TV РОЗЕТКА оконечная 1 dB | ATN00**91 |
| TV РОЗЕТКА проходная 4 dB | ATN00**92 |
| TV АНТЕННА коннектор | ATN00**93 |
| АУДИОРОЗЕТКА двойная | ATN00**87 |
| Карточный ВЫКЛЮЧАТЕЛЬ с задержкой времени | ATN00**67 |
| USB РОЗЕТКА, 5 В, 1 порт x 2,1 А, 2 порта x 1,05 А | ATN00**33 |
| СВЕТОРЕГУЛЯТОР (диммер) поворотной-нажимной, 315 Вт | ATN00**34 |
| СВЕТОРЕГУЛЯТОР (диммер) поворотной-нажимной, 630 Вт | ATN00**36 |
| ВЫВОД КАБЕЛЯ | ATN00**99 |
| Универсальные рамки и аксессуары | |
| 1-постовая РАМКА | ATN00**01 |
| 2-постовая РАМКА | ATN00**02 |
| 3-постовая РАМКА | ATN00**03 |
| 4-постовая РАМКА | ATN00**04 |
| 5-постовая РАМКА | ATN00**05 |
| КОРОБКА для наружного монтажа | ATN00**00 |
| AtlasDesign Art | |
| 1-клавишный ВЫКЛЮЧАТЕЛЬ, сх. 1, 10АХ | ATN200111 |
| РОЗЕТКА с заземлением, со шторками, 16 А | ATN200145 |
| 1-постовая РАМКА | ATN200101 |
| 2-постовая РАМКА | ATN200102 |
| AtlasDesign Aqua | |
| 1-клавишный ПЕРЕКЛЮЧАТЕЛЬ, IP44, сх. 6, 10АХ | ATN440161 |
| РОЗЕТКА с заземлением, со шторками, с крышкой, 16 А, IP44 | ATN440146 |
| 1-постовая РАМКА, IP44 | ATN440101 |
| 2-постовая РАМКА, IP44 | ATN440102 |

Стенд 32 x 80 см



SKDR-066M

Печатная продукция



MKP-LF-ATLASD-18



MKP-LF-ATLANTI-18



MKP-CAT-ATLAS-18

**Демосет
с образцами**



SKD-DS10

Демобокс



SKDR-BOX-13

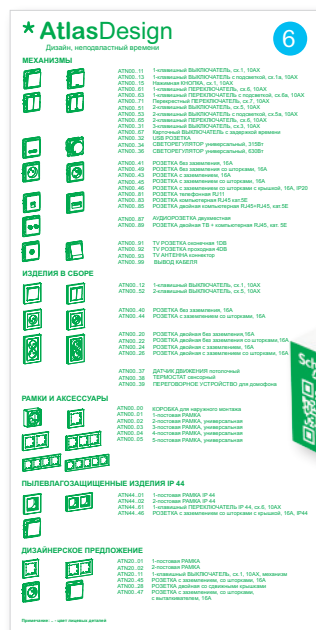
Индивидуальная упаковка

- 1 Флоупак: толстая пленка с европросечкой для крючков
- 2 Картонная упаковка с окном для диммера и переговорного устройства. Внутри инструкция
- 3 На изделие нанесена информация в соответствии с EAC
- 4 Яркий цвет привлекает внимание на полке



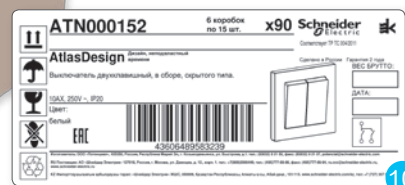
Групповая упаковка

- 5 Выполнена из качественного картона. Ярко выделяется название серии AtlasDesign для легкой идентификации в магазине или на складе
- 6 На дне групповой упаковки находится мини-каталог всех референсов
- 7 На стикеры нанесена вся необходимая информация
- 8 Три вида групповой упаковки разного размера в зависимости от цветов и функций



Транспортная упаковка

- 9 Выполнена из качественного картона. Заклеена скотчем с логотипом Schneider Electric
- 10 На стикеры нанесена вся необходимая информация



Для заметок

Для заметок

Life Is On

Schneider
Electric

Schneider Electric

Центр поддержки клиентов
8 (800) 200 64 46 (звонок по России бесплатный)
ru.ccc@schneider-electric.com
www.schneider-electric.com

© Schneider Electric, 2018. Все права защищены.
Schneider Electric | Life is on – зарегистрированная торговая марка и собственность
компании Schneider Electric SE, ее дочерних и аффилированных с ней компаний.

МКР-CAT-ATLAS-18
08/2018